

ALLEGATI CARTOGRAFICI

TAV.17e

CARTA DELLE OPERE DI BONIFICA IN PROGETTO

Mappatura dei bacini 2b-3b con indicazione degli interventi relativi alla bonifica ed alla riduzione del rischio idraulico

scala 1:25.000

EDIZIONE: GIUGNO 2018

PIANO COMPENSORIALE

AUTORITA' PROPONENTE: Dott. Ing. Marco Chiesa

AUTORITA' PROCEDENTE: Dott. Ing. Marco Chiesa

AUTORITA' COMPETENTE VAS: Dott. Sergio Carrilli

ADOTTATO CON DEL. N° 81/799 DEL 28 GIUGNO 2018 DAL CONSIGLIO DI AMMINISTRAZIONE

PIANO COMPENSORIALE

RAPPORTO PRELIMINARE ES-SICORING

Prima Conferenza di VAS

26 luglio 2017

TAVOLI TECNICI IRRIGAZIONE E BONIFICA

12 febbraio 2018

DEPOSITO ALI PRESSO UFFICI AUTORIA PROCEDENTE

19 aprile 2018

Lodi, Via Nino Dall'Oro 4

PIANO COMPENSORIALE

VALUTAZIONE AMBIENTALE STRATEGICA DEL PIANO

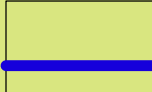
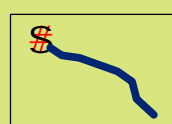

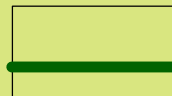

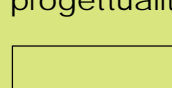


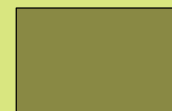
Seconda conferenza di valutazione

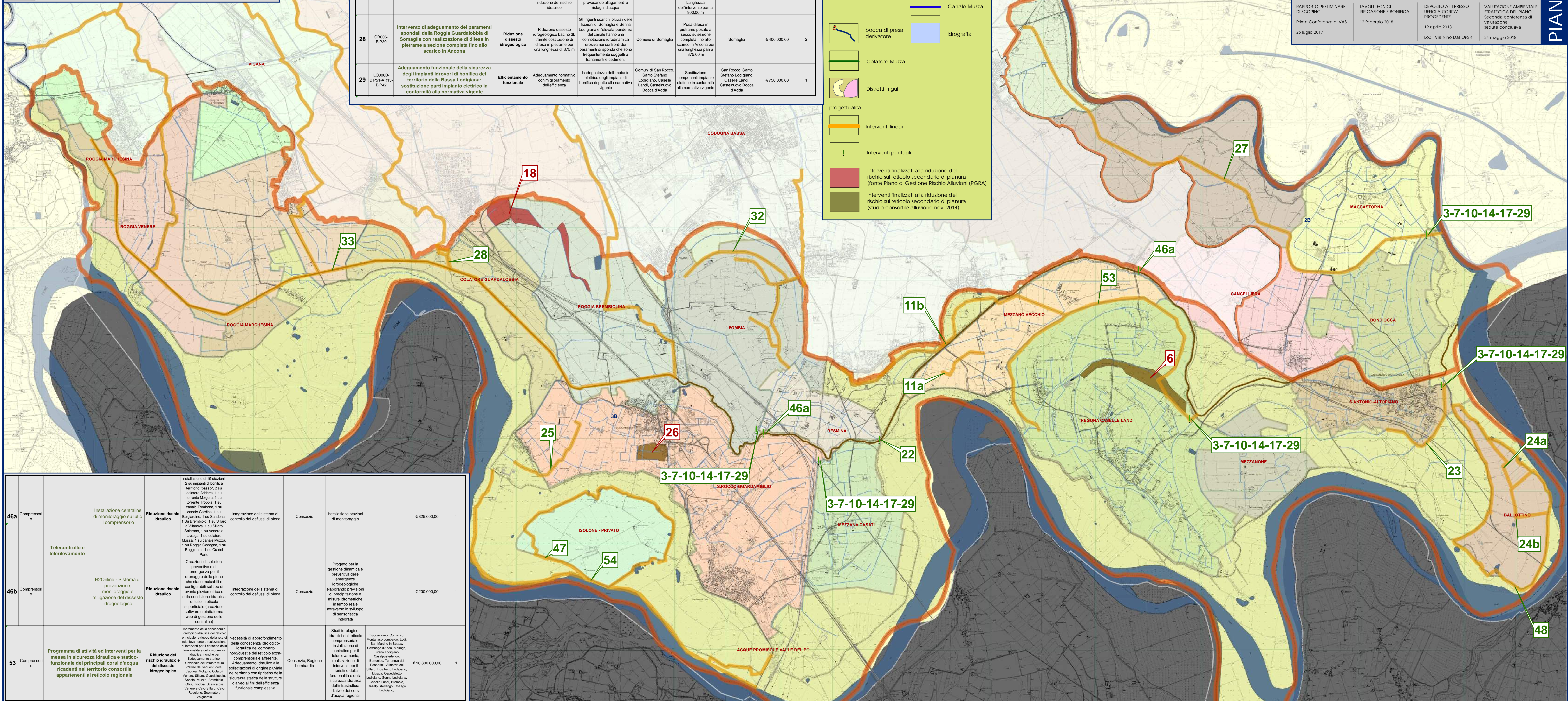
seduta conclusiva

24 maggio 2018

PIANO COMPENSORIALE

legenda:

	basi tematiche:
	Canale Muzza
	bocca di presa derivatore
	idrografia
	Colatore Muzza
	Distretti irigui
progettualità:	
	Interventi lineari
	Interventi puntuali
	Interventi finalizzati alla riduzione del rischio sul reticolo secondario di pianura (fonte Piano di Gestione Rischio Alluvioni (PGRA))
	Interventi finalizzati alla riduzione del rischio sul reticolo secondario di pianura (studio consortile alluvione nov. 2014)



CARTA DELLE OPERE DI BONIFICA IN PROGETTO

scala 1:25.000